

G&J SmartGrid

powered by

SMOOFIT
IOT SOLUTIONS

Rev. 2025.2 NO/EN

Gullberg & Jansson AB | Hortensigatan 7 | SE - 256 68 Helsingborg
Tel: +46 (0) 42 311 15 00 | E-mail: info@gullbergjansson.se | www.gullbergjansson.se

NO

Forord

Takk for at du kjøpte en G&J SmartGrid fra Gullberg & Jansson. Vi håper at den vil innfri dine forventninger og gi deg mange år med energieffektiv kontroll over din G&J bassengvarmepumpe.

Denne veiledningen inneholder de grunnleggende installasjonskravene, ytterligere dokumentasjon og garantivilkår som kan lastes ned fra nettstedet vårt (skann QR-koden).



Gullberg & Jansson er ikke ansvarlig for skader som følge av feil installasjon, feil feilsøking eller feil vedlikehold.

Følgende er spesielt viktig å vurdere under installasjon og bruk:

- Koble alltid fra strømmen før du arbeider på systemet.
- G&J SmartGrid-modulen krever et godt WiFi-signal ved varmepumpen.
- En strømvaktale med time-/kvartalspris er nødvendig for kostnadseffektiv drift.
- Siden funksjonen fungerer ved å kjøre varmepumpen mot strømprisene, kan dette påvirke bassengtemperaturen, f.eks. kan den øke litt for å buffervarme når strømprisen er lav.

Garantibetingelser

G&J SmartGrid må installeres og brukes i samsvar med instruksjonene i håndboken. Hvis vilkårene ovenfor brytes, vil garantien bli ugyldig.

Installasjon

G&J SmartGrid-modulen kobles parallelt med varmepumpens display ved å koble til den ledige 5-pinner kontakten som er plassert under beskyttelsesdekslet ved den elektriske tilkoblingen på modeller med støtte for WiFi-tilkobling. I modeller der det ikke er noen ledig 5-pinner kontakt, kobles G&J SmartGrid-modulen til med den medfølgende Y-kabelen.

G&J SmartGrid-modulen er utstyrt med en magnet på baksiden for å gjøre det enklere å feste den til varmepumpen.

Installer Gullberg & Jansson-appen fra App Store™ for iPhone eller Google Play™ for Android. Åpne appen, opprett en konto og logg inn. Gå til menyen og følg instruksjonene for å legge til en G&J bassengvarmepumpe.



G&J SmartGrid-modulen krever WiFi-tilkobling til internett via den lokale ruterens 2,4 GHz-tilkobling.

Teknisk spesifikasjon

Størrelse - 63 x 63 x 25 mm
Radio - WiFi 2,4 GHz, 802.11 b/g/n
Strøm - Mindre enn 0,5 W
LED-indikasjon - Blå: Installasjonsmodus, Grønn: Tilkoblet, Rød: Feilindikasjon

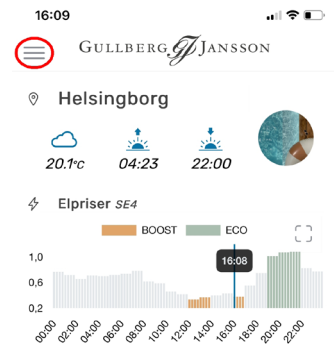


Legge til G&J-bassengvarmepumpe

For å legge til G&J bassengvarmepumpen din i appen, åpne menyen Innstillinger.

Adding G&J Pool Heat Pump

To add your G&J pool heat pump to the app, open the menu settings.



EN

Foreword

Thank you for purchasing a G&J SmartGrid from Gullberg & Jansson. We hope that it will meet your expectations and give you many years of energy-efficient control of your G&J pool heat pump.

This guide provides the basic installation requirements, additional documentation and warranty terms can be downloaded from our website (scan the QR code).



Gullberg & Jansson is not responsible for damage resulting from incorrect installation, incorrect troubleshooting or incorrect maintenance.

The following are particularly important to consider during installation and use:

- Always disconnect the power before working on the system.
- The G&J SmartGrid module requires a good WiFi signal at the heat pump.
- An electricity contract with an hourly/quarterly price is required for cost-effective operation.
- As the function works by running the heat pump against electricity prices, this may affect the pool temperature, e.g. it may increase slightly to buffer heat when the electricity price is low.

Warranty conditions

G&J SmartGrid must be installed and used in accordance with the instructions in the manual. If the conditions above are violated, the warranty will be void.

Installation

The G&J SmartGrid module is connected in parallel with the heat pump display by connecting to the free 5-pin connector located under the protective cover at the electrical connection on models with support for WiFi connection. In models where there is no free 5-pin connector, the G&J SmartGrid module is connected with the included Y-cable.

The G&J SmartGrid module is equipped with a magnet on the back to make it easier to attach it to the heat pump.

Install the Gullberg & Jansson app from the App Store™ for iPhone or Google Play™ for Android. Open the app, create an account and log in. Go to menu and follow the instructions to add a G&J pool heat pump.



The G&J SmartGrid module requires WiFi connection to the internet via your local router's 2.4 GHz connection.

Technical Specification

Size - 63x63x25 mm
Radio - WiFi 2.4GHz, 802.11 b/g/n
Power - Less than 0.5W
LED indication - Blue : Installation mode, Green : Connected, Red : Error indication



Kontakt for å koble til/ Contact for connecting the - G&J SmartGrid modul

Eksemplene på bildene nedenfor kan variere mellom ulike varmepumpemodeller i utseende og hvor 5-pinnerkontakten eller displaykabeltilkoblingen der Y-kabelen skal kobles til er plassert.

Examples in the images below may differ between different heat pump models in appearance and where the 5-pin connector or display cable connection where the Y-cable is to be connected is located.



**KOBL FRA STRØMMEN TIL VARMEPUMPA FØR
INSTALLASJONEN STARTER.**

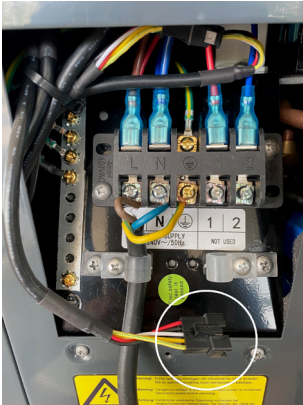
**DISCONNECT THE POWER TO THE HEAT PUMP
BEFORE BEGINNING INSTALLATION.**

Avhengig av varmepumpemodellen må beskyttelsesdekselet ved den elektriske tilkoblingen eller et annet deksel på varmepumpen fjernes for å få tilgang til 5-pinner kontakten.

Koble G&J SmartGrid-kabelens 5-pinner kontakt til den ledige kontakten. LED-lampen skal nå blinke blått, og neste trinn er å legge til enheten i Gullberg & Jansson-appen.

Depending on the heat pump model, the protective cover at the electrical connection or another cover on the heat pump needs to be removed to access the 5-pin connector.

Connect the G&J SmartGrid cable's 5-pin connector to the free connector, the LED should now flash blue and the next step is to add the device to the Gullberg & Jansson app.



Hvis det ikke er noen ledig 5-pinner kontakt, må Y-kabelen brukes. Finn ut hvor det er en parett 5-pinner kontakt.

Koble G&J SmartGrid-kabelens 5-pinner kontakt til den ledige kontakten. LED-lampen skal nå lyse, og neste trinn er å legge til enheten i Gullberg & Jansson-appen.

If there is no free 5-pin connector, the Y-cable needs to be used. Locate where there is a paired 5-pin connector.

Connect the G&J SmartGrid cable's 5-pin connector to the free connector, the LED should now light up and the next step is to add the device to the Gullberg & Jansson app.

Y-kabel



Parett 5-pinner kontakt er sirklet inn.

Paired 5-pin connector circled.



Del den parett 5-pinner kontakten slik at den blir en hunnkontakt og en hannkontakt.

Split the paired 5-pin connector so that it becomes a female connector and a male connector.



Koble 5-pinner kontakten på Y-kabelen der to kablene kommer ut, til den ene av de delte kontaktene der den passer.

Connect the 5-pin connector of the Y-cable where two cables come out to the one of the split connectors where it fits.



Koble en av de to andre kontaktene på Y-kabelen til 5-pinner kontakten som er igjen fra delinga.

Connect one of the other two connectors on the Y-cable to the 5-pin connector left over from the split.

